

# Über

**Wir sind** eine Selbsthilfegruppe von krebserkrankten Frauen, die die Erkrankung hinter sich gelassen haben, mitten drin stecken oder mit dieser leben müssen, solange und so gut wie es geht. Das, was wir erleben und erlebt haben, was uns hilft und geholfen hat, was uns stärkt und gestärkt hat, teilen wir miteinander und geben es weiter.



**Wir sorgen** für regelmäßige Treffen im Monat mit einem regen und vielfältigen Gruppenleben. Die Teilnahme ist für alle kostenfrei, ohne Mitgliedsbeiträge und ohne Voranmeldung. Menschen, die bereits den Weg zu uns gefunden haben, sowie alle Neuerkrankten, haben hier die Möglichkeit, sich mit anderen Betroffenen auszutauschen.

Wir laden uns Ärzte und Therapeuten aus dem Gesundheitsbereich zu Vorträgen ein und diskutieren mit diesen kompetenten Partnern Fragen, die für die Teilnehmerinnen von Bedeutung sind.

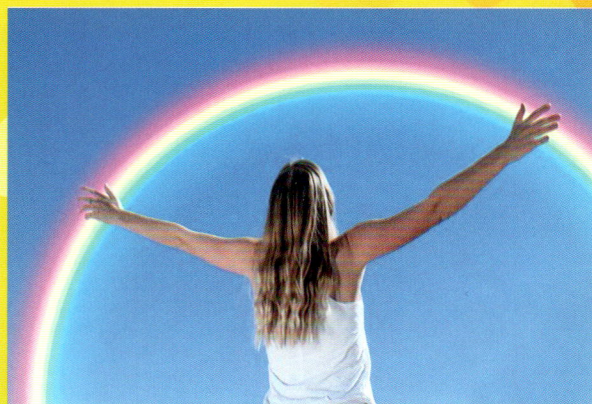
**Erkrankte** Teilnehmerinnen werden von uns psychosozial betreut und besucht. Wir stellen uns im Klinikum und auch in der ambulanten Krebspraxis bei Neuerkrankten vor und bieten Ihnen unsere Hilfe an.



# uns

**Zusätzlich bieten** wir zahlreiche gemeinsame Tagesaktivitäten zu den Themen Sport, Gymnastik, Wandern oder Schwimmen, Freude an Bewegung, Kreativ-Angebote, Kontaktpflege, und vieles mehr... an.

**Unser Anliegen** ist es Mut zu machen, nicht allein zu sein, ein soziales Netz zu bieten, Hilfe und Hoffnung zu geben, die Isolation zu überwinden, die Kreativität zu fördern, selbstbewusst und selbstbestimmt den eigenen Weg zu gehen, Betroffene bei der Krankheitsbewältigung zu unterstützen, die Patientenkompetenz zu stärken und Informationen für Anschlussheilbehandlung, Rehabilitation Wiedereingliederung, Pflegeversicherung, Renten zugeben u.v.a.m.



**Wir engagieren** uns, weil wir die Hilfe und Zuneigung, die wir selbst erfahren haben und immer noch erhalten, sehr gern weiter geben möchten.

Vorsitzende  
Silke Schoppmeier

Mobil 0176 / 576 06 272  
silke.schoppmeier@gmx.de

Stellv. Vorsitzende  
Ingrid Teske

Mobil 0151 / 525 49 564  
ingrydia.teske@gmail.com



**Wir treffen uns im Paritätischen in der  
Saarstr. 10 a in Wolfsburg**

- **Große Gruppe: Gruppe für Betroffene, Angehörige, Betreuende und Interessierte**  
Informative Tage auch zum Mitmachen für Körper, Geist und Seele. Zu den Themen Sport, Gesundheit, Erkrankung, Kreativität,..  
**Jeden 1. Mittwoch im Monat (17 - 19 Uhr)**
- **Gesprächskreis: Gruppe für Neuerkrankte, Angehörige, Betreuende und Betroffene mit Gesprächsbedarf**  
Hier finden Gespräche im kleinen Kreis in vertraulicher Atmosphäre statt.  
**Jeden 3. Mittwoch im Monat (15 - 16:30 Uhr)**
- **Aktivgruppe: Gruppe für Betroffene, Betreuende und Angehörige**  
Für alle, die Lust an Sport und Tanz, Spiel und Spaß, sowie Kreativität haben.  
**Jeden 4. Samstag im Monat (14:30 - 16:30 Uhr)**
- **Wochenendtreff: Gruppe für Berufstätige, Betroffene, Angehörige und Interessierte**  
Zeit für gemeinsame Gespräche und ein Lächeln.  
Basteln des Mutmachbuches für Neuerkrankte.  
**Jeden 4. Samstag im Monat (17 - 19 Uhr)**

#### **Spendenkonto**

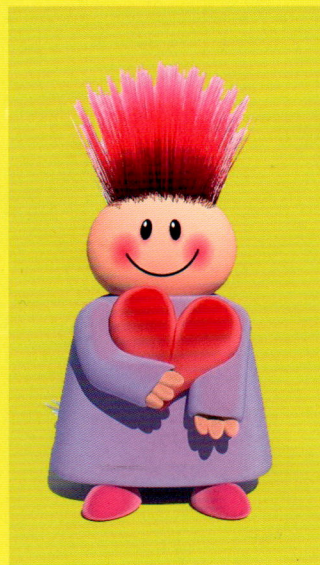
Selbsthilfe krebsbetroffener Frauen  
Sparkasse Celle Gifhorn Wolfsburg  
IBAN DE64 2695 1311 0162 0418 00  
BIC NOLADE21GFW

Herzlichen Dank an unsere Partner für die freundliche Unterstützung.

# Komm

# einfach

# rein



## Selbsthilfe

## krebsbetroffener Frauen

## und Angehörige

