

Unser Ärztliches Team



Prof. Dr. med. Nils Homann

Chefarzt, Medizinische Klinik II

Facharzt für Innere Medizin,
Gastroenterologie, Hämatologie
und internistische Onkologie



Dr. med. Steffen Neumann

Ärztlicher Leiter Hämatologie
und Onkologie

Facharzt für Innere Medizin,
Hämatologie und Onkologie
sowie Hämostaseologie

Zusatzbezeichnung Palliativmedizin



Dr. med. Alexander Behrens

Facharzt für Innere Medizin,
Hämatologie und Onkologie

Zusatzbezeichnung Palliativmedizin



Janine Markgraf

Fachärztin für Innere Medizin

Zusatzbezeichnungen Notfallmedizin
und Palliativmedizin



Ulrike Weber

Fachärztin für Innere Medizin,
Hämatologie und Onkologie

Zusatzbezeichnung Palliativmedizin

Kontakt

Sekretariat Medizinische Klinik II

☎ 05361 80-1600

✉ med2@klinikum.wolfsburg.de

Klinikum Wolfsburg
Sauerbruchstr. 7
38440 Wolfsburg

Ambulantes Onkologiezentrum (amO)

☎ 05361 80-1177

im Klinikum Wolfsburg
Sauerbruchstr. 7
38440 Wolfsburg

MVZ Onkologie Wolfsburg-Helmstedt

☎ 05361 89 35 15-0

Standort Wolfsburg
Kaufhofpassage 5-7
38440 Wolfsburg

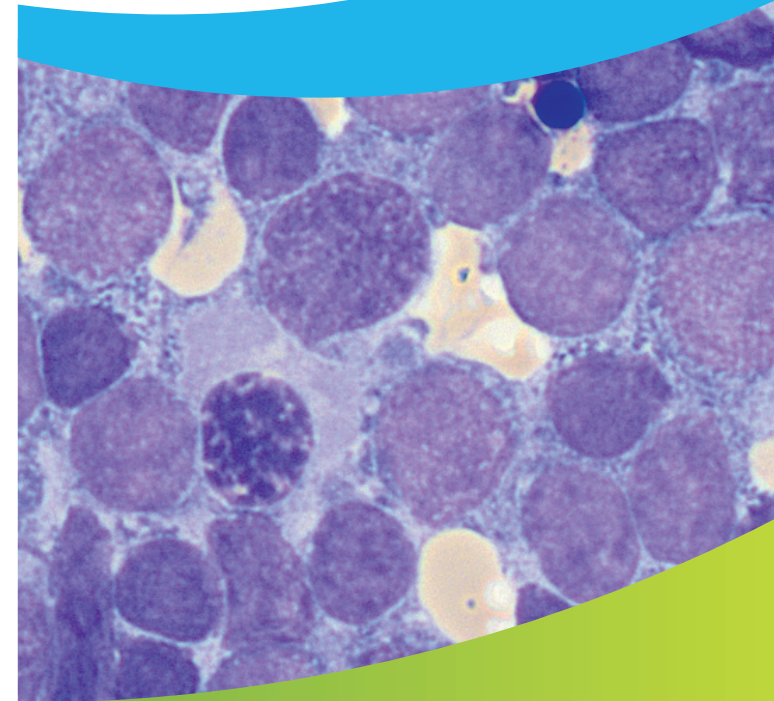
(Haupt-) Kooperationspartner

- MVZ Onkologie Wolfsburg-Helmstedt
- Ambulantes Onkologiezentrum Wolfsburg (amO)
- Klinikum Wolfsburg
 - o Klinik für bildgebende Diagnostik und interventionelle Radiologie
 - o Institut für Pathologie
 - o Klinik für Strahlentherapie
 - o Institut für Labor- und Transfusionsmedizin
- Nuklearmedizin
- Palliativmedizin/Hospiz
- Universitätsmedizin Göttingen und Medizinische Hochschule Hannover

Weitere
Kooperationspartner:



Fürsorge und Fachkompetenz Patienteninformation



Stand: Oktober 2024



Liebe Patientinnen und Patienten, sehr geehrte Angehörige,

herzlich willkommen im Zentrum für Hämatologische Neoplasien Wolfsburg!

Hämatologische Neoplasien sind bösartige Erkrankungen des Blut- und Lymphsystems.

In unserem Zentrum begleiten wir Patientinnen und Patienten durch kompetente medizinische Betreuung sowie optimale psychologische und soziale Unterstützung. Wir haben mit unseren Kooperationspartnern ein Netzwerk geschaffen, das die verschiedenen Bedürfnisse der Patientinnen und Patienten aus ärztlicher, pflegerischer, psychischer und sozialer Sicht berücksichtigt und von der Diagnosestellung über die Therapie bis zur Nachsorge an ihrer Seite ist.

Durch die enge Verzahnung der stationären und ambulanten Bereiche ist eine kontinuierliche, reibungslose Behandlung gewährleistet.

Die Zusammenarbeit mit unseren universitären Kooperationspartnern, der Universitätsmedizin Göttingen und der Medizinischen Hochschule Hannover, eröffnet unseren Patientinnen und Patienten das komplette therapeutische Spektrum einschließlich der Teilnahme an klinischen Studien.

Unsere Leistungen im Überblick

- Diagnostik und Therapie von Erkrankungen des blutbildenden und lymphatischen Systems:
 - akute Leukämien
 - chronische Leukämien
 - Lymphome
 - Multiples Myelom (Plasmozytom)
- Untersuchung von Blut, Knochenmark und Lymphknoten
- Moderne Bildgebung mit Ultraschall, MRT, CT, Szintigraphie, PET-CT
- Medikamentöse Tumortherapie, ambulant und stationär:
 - Chemotherapie
 - zielgerichtete Krebstherapie
 - Immuntherapie
- Teilnahme an klinischen Studien
- Zelltherapie in enger Kooperation mit unseren Kooperationspartnern der Universitätsmedizin Göttingen (UMG) und der Medizinischen Hochschule Hannover (MHH):
 - autologe und allogene Stammzelltransplantation
 - CAR-T-Zell Therapie
- ambulante Gabe von Blut oder Blutprodukten
- Strahlentherapie
- Schmerztherapie
- Ernährungsberatung
- palliativmedizinische Versorgung

